

Державна дослідна станція птахівництва Національної академії аграрних наук



ЦЕНТР обслуговування з птахівництва

Адреса:

63421, с. Бірки
Зміївський (Чугуєвський) район,
Харківська область,
вул. Центральна, 20



Державна дослідна станція птахівництва Національної академії аграрних наук

Наукове забезпечення та
супровід усіх напрямів галузі
птахівництва:



- ✓ селекція та збереження генофонду;
- ✓ технологія виробництва продукції птахівництва;
- ✓ інкубація яєць;
- ✓ годівля птиці;
- ✓ профілактика захворювань та молекулярна діагностика



**Телефонуйте
099 055 88 80
097 928 46 44**



**Державна дослідна
станція птахівництва
НААН має свою
експериментальну ферму,
де утримуються кури та
індики вітчизняних порід**



Експериментальна ферма “Збереження державного генофонду птиці”

Телефонуйте
099 055 88 80
097 928 46 44

Індики кросу Харківський



Несучість за
20 тижнів – 93
шт. яєць;
жива маса у
22 тижні:
самців – 15-
18 кг; самок –
7,6-9,2 кг.

Інкубаційне яйце і добовий молодняк





ЦЕНТР обслуговування з птахівництва



**Сучасні навчальні,
консультаційні послуги та
лабораторні аналізи**

- ✓ **Якість кормів та компонентів,**
- ✓ **Оцінка здоров'я птиці,**
- ✓ **Аналіз якості інкубаційних яєць,**
- ✓ **Виявлення причин низького виводу молодняка.**



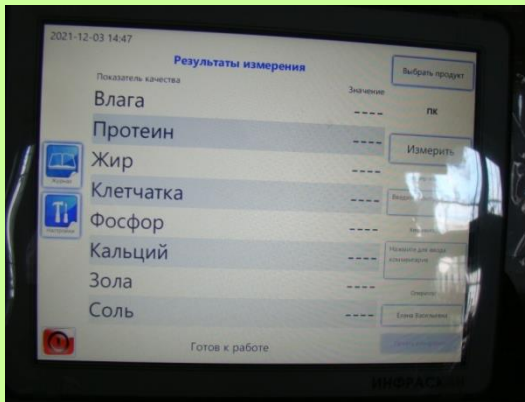
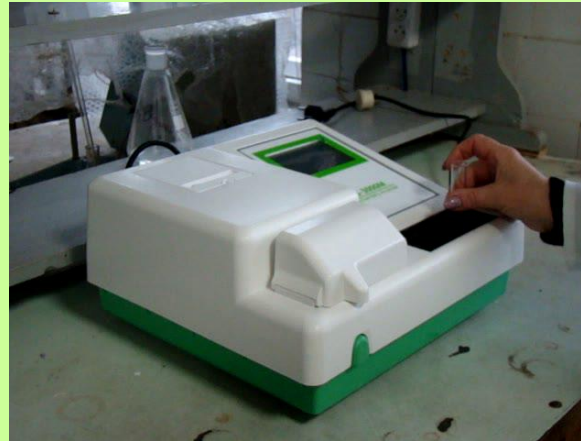
Діяльність стала можливою завдяки підтримці американського народу, наданій через Агентство США з міжнародного розвитку (USAID) у рамках Програми USAID з аграрного і сільського розвитку (АГРО), яка виконується компанією Chemonics International. Докладніше про Програму USAID з аграрного і сільського розвитку (АГРО): <https://www.facebook.com/usaaid.agro/>

НАШІ ЕКСПЕРТИ



**Телефонуйте
099 055 88 80
097 928 46 44**

ЛАБОРАТОРІЇ ІЗ СУЧАСНИМ ОБЛАДНАННЯМ



**Телефонуйте
099 055 88 80
097 928 46 44**

www.service.avianua.com

www.service.avianua.com

Як та з чого розпочати свій бізнес у птахівництві, який вид птиці та яку кількість поголів'я найвигідніше утримувати?

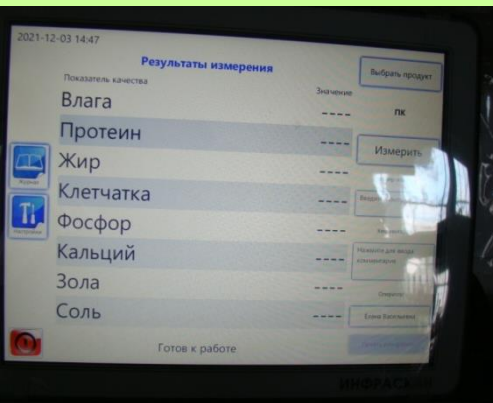


Птиця відстає у рості та розвитку, не дає очікуваної продуктивності



- Генетичний потенціал
- Умови утримання (щільність посадки, фронт годівлі та напування)
- Мікроклімат у пташнику (температура, вологість, вентиляція, якість повітря)
- Якість готових кормів, окремих кормових компонентів та води
- Здоров'я птиці та імунітет

**Виїзні
консультації**



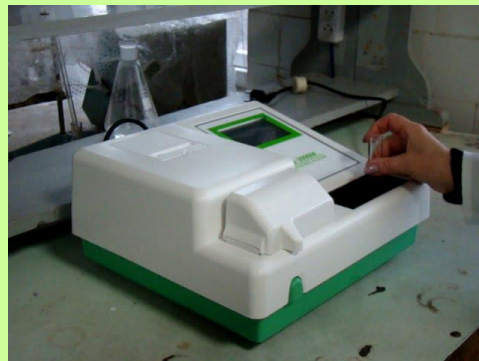
**Телефонуйте
099 055 88 80
097 928 46 44**



Птиця хворіє, падіж, лікування хвороб не ефективне



- Біобезпека господарства
- Умови утримання (щільність посадки, фронт годівлі та напування)
- Мікроклімат у пташнику (температура, вологість, вентиляція, якість повітря)
- Якість готових кормів, окремих кормових компонентів та води
- Здоров'я птиці, наявність захворювань



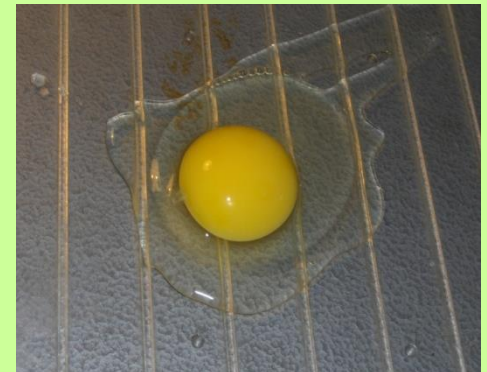
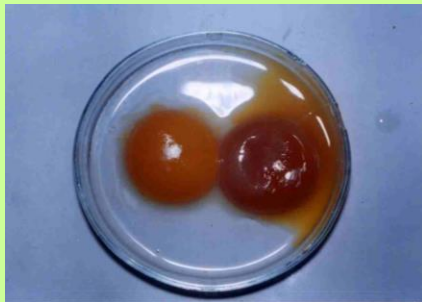
**Телефонуйте
099 055 88 80
097 928 46 44**

Низький вивід молодняка, падіж пташенят у перші тижні вирощування



- Якість інкубаційних яєць
- Здоров'я батьківського стада
- Умови інкубації
- Умови утримання
- Мікроклімат у пташнику
- Якість кормів, води
- Здоров'я птиці, наявність захворювань

Телефонуйте
099 055 88 80
097 928 46 44



Потрібна інформація з питань вирощування, утримання птиці, годівлі, захворювань, інкубації яєць



- Навчальні семінари та тренінги (он-лайн, офф-лайн)
- Спеціальна література для птахівників
- Консультації експертів
- Запитання у чат (на сайт Центру, у групу)

www.service.avianua.com

**Телефонуйте
099 055 88 80
097 928 46 44**



ЗМІНИ У ЗАКОНОДАВСТВІ, ЩО ОЧІКУЮТЬ ПТАХІВНИКІВ

ЯК ЗБЕРЕГТИ ЕФЕКТИВНІСТЬ ВИРОБНИЦТВА ?

04.02.2021 Верховною Радою України прийнято **Закон України «Про ветеринарну медицину та благополуччя тварин»**, який замінює Закон України «Про ветеринарну медицину» №2498-XII від 1992 року. Закон багато в чому повторює положення Регламенту ЄС 2019/6, який з 28 січня 2022 року, вступив в дію на території Європейського Союзу. Означений Закон України почне діяти з **2023** року. До того часу буде діяти нині чинний Закон № 2498-XII.

**ПЕРЕХІДНИЙ
ПЕРІОД ДО
21 БЕРЕЗНЯ
2023 РОКУ**

Відповідно до нового Закону **ЗАБОРОНЯЄТЬСЯ ЗАСТОСУВАННЯ:**

- ✓протимікробних ветеринарних лікарських засобів на постійній основі або для подолання наслідків неналежної гігієни, неналежної практики вирощування тварин або недостатнього догляду за ними;
- ✓протимікробних ветеринарних лікарських засобів для посилення росту та продуктивності тварин;
- ✓протимікробних ветеринарних лікарських засобів в профілактичних цілях, крім виняткових випадків, коли такі засоби застосовуються до окремої тварини чи обмеженої групи тварин у зв'язку з високим ризиком поширення інфекційної хвороби та високою вірогідністю тяжких наслідків такої хвороби.

ЗМІНИ У ЗАКОНОДАВСТВІ, ЩО ОЧІКУЮТЬ ПТАХІВНИКІВ

✓Порядок використання протимікробних препаратів у ветеринарній медицині

ПЕРЕХІДНИЙ ПЕРІОД ДО
21 БЕРЕЗНЯ 2023 РОКУ

Визначає правила використання протимікробних препаратів (ПМП), обов'язки осіб, які їх використовують, заходи, спрямовані на зменшення використання ПМП та заходи щодо здійснення контролю за використанням ПМП у ветеринарній медицині.

Чотири категорії протимікробних препаратів:

категорія А - не використовуються у ветеринарній медицині, не можуть використовуватись для лікування сільськогосподарських (продуктивних) тварин;

категорія В - критично важливі для гуманної медицини, їх використання обмежено у ветеринарній медицині з метою зменшення ризику для здоров'я людей;

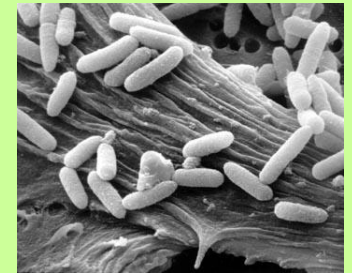
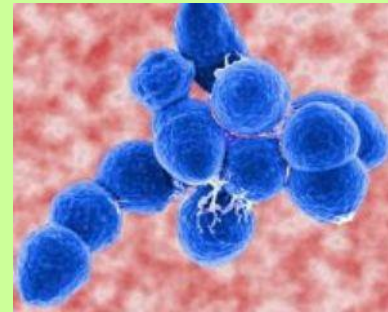
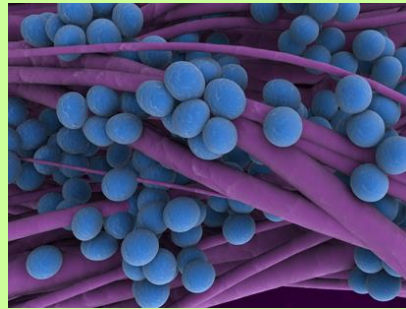
категорія С - використовуються після отримання результатів лабораторного дослідження щодо чутливості мікроорганізмів до окремого ПМП цієї категорії, використовуються для лікування тварин лише за відсутності ефективних ПМП категорії Д;

категорія Д - використовуються для лікування в перший день хвороби.

Призначення ПМП повинно відбуватися виключно після огляду тварини спеціалістом ветеринарної медицини, відповідно до попереднього діагнозу встановленого клінічно. Для використання ПМП обов'язковою умовою є лабораторне підтвердження інфекційної природи хвороби, а там де це можливо, виділення збудника хвороби та визначення його чутливості до ПМП. Згідно Порядку ПМП будуть відпускатися лише за рецептом, виданим спеціалістом ветеринарної медицини.

НАВІЩО ПОТРІБНЕ РАЦІОНАЛЬНЕ ВИКОРИСТАННЯ ПРОТИМІКРОБНИХ ПРЕПАРАТІВ?

ПОДОЛАННЯ АНТИБІОТИКОРЕЗИСТЕНТНОСТІ



За прогнозами ВООЗ, у 2050 році кількість смертей через проблему антибіотикорезистентності в світі може досягти 10 млн. осіб на рік, а річні втрати для світової економіки перевищать 100 трлн дол. США. Стійкість до протимікробних препаратів у 2050 році може призвести до зниження світового ВВП на 2–3,5%.



ЯК ЗБЕРЕГТИ ЕФЕКТИВНІСТЬ ВИРОБНИЦТВА ?

ЕКСПЕРТИ ЦЕНТРУ ОБСЛУГОВУВАННЯ ІЗ ПТАХІНИЦТВА РЕКОМЕНДУЮТЬ

ПІДГОТУЙТЕ ФЕРМУ

Ретельно готуйте ферму до посадки кожної нової партії молодняка. Проводьте миття та дезінфекцію пташника і обладнання

ПРИДБАЙТЕ ЯКІСНИЙ МОЛОДНЯК

Купуйте молодняк у надійних постачальників. Батьківське стадо повинно бути вакциноване та здорове

ЗАБЕЗПЕЧТЕ ДЛЯ ПТИЦІ «ГАРНИЙ СТАРТ» ТА КОМФОРТНІ УМОВИ

Після посадки на вирощування забезпечте пташенятм негайний доступ до корму та води. Дотримуйтеся рекомендацій відносно температури, вологості, вентиляції, освітлення, щільності посадки, фронту годівлі і напування та інших умов

ЯК ЗБЕРЕГТИ ЕФЕКТИВНІСТЬ ВИРОБНИЦТВА ?

ЕКСПЕРТИ ЦЕНТРУ ОБСЛУГОВУВАННЯ ІЗ ПТАХІНИЦТВА РЕКОМЕНДУЮТЬ

КОНТРОЛЮЙТЕ ЯКІСТЬ КОРМУ ТА ВОДИ РЕГУЛЯРНО

Корм повинен бути належної якості і містити збалансовану кількість енергії та мінералів. Зберігайте корм правильно. Стежте за якістю води у напувалках. Вона повинна бути свіжою та чистою.

ПОПЕРЕДЖАЙТЕ ПРОНИКНЕННЯ ІНФЕКЦІЇ ДО ПТАШНИКА

Не пускайте відвідувачів та домашніх тварин у пташник, змінюйте взуття та мийте руки. Проводьте боротьбу із гризунами, мухами, шкідниками

ПРОВІДЬТЕ ЩОДЕННИЙ ОГЛЯД ПТИЦІ

Щоденно спостерігайте за поведінкою та здоров'ям птиці, щоб одразу помітити зміни.

Телефонуйте
099 055 88 80
097 928 46 44

**ЗВЕРТАЙТЕСЯ ЗА КОНСУЛЬТАЦІЯМИ ДО ЦЕНТРУ
ОБСЛУГОВУВАННЯ З ПТАХІВНИЦТВА**

www.service.avianua.com



Телефонуйте
099 055 88 80
097 928 46 44

www.service.avianua.com

ДЯКУЮ ЗА УВАГУ!